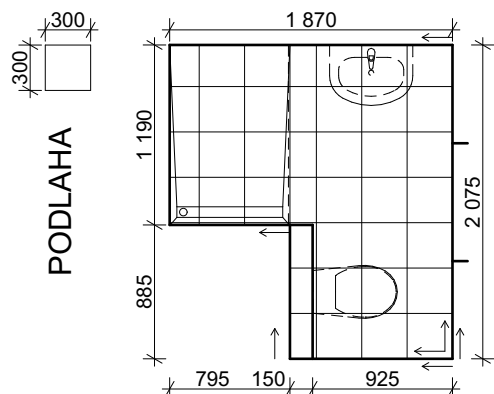
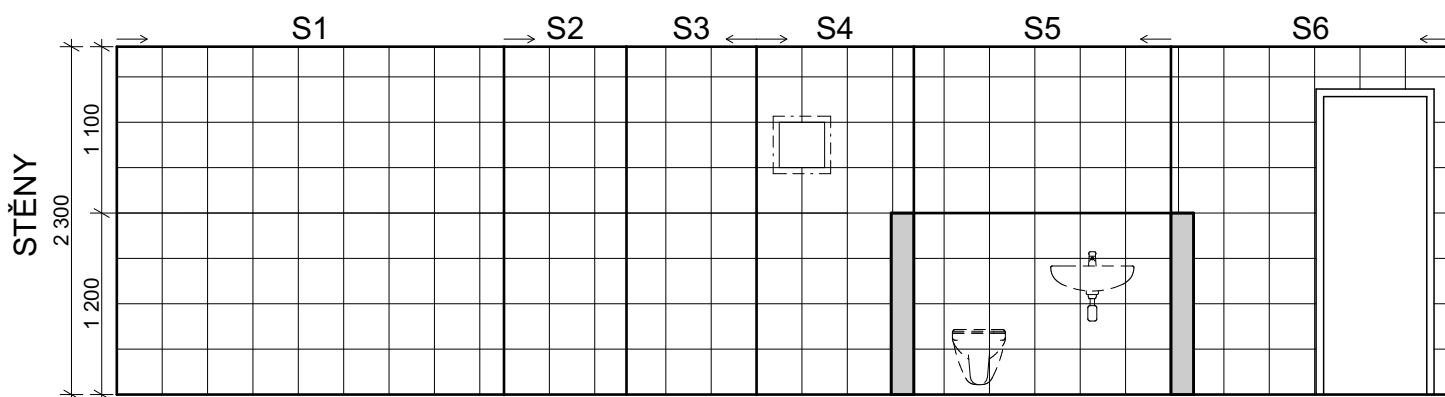
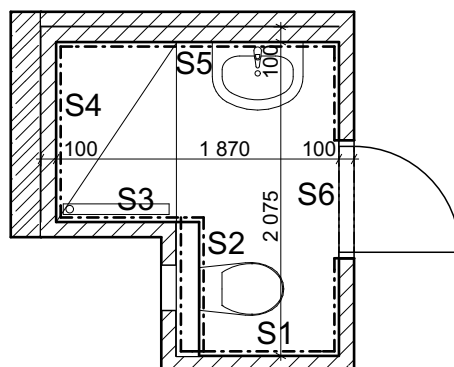


KOUPELNA - TYP K



PŮDORYS



POŽÁRNÍ
REVIZNÍ DVÍŘKA



SMĚR
POKLÁDÁNÍ

POZNÁMKY:

Veškeré rozměry a kóty jsou pouze orientační, je nutno ověřit na stavbě.

V případě zjištění skutečností odlišných od projektové dokumentace neprodleně kontaktujte projektanta.

Způsob a směr pokládání lze upravit na stavbě dle aktuálních podmínek.



Drobný Architects

architektonický ateliér, s.r.o.
Děkanská 7/226, Praha 4, 140 00

IČO: 26 49 99 24
tel/fax: 607 154 000
e-mail: atelier@drobnyarch.cz

Název akce:

Jednotky J 2.-10.NP, jednotky K 8. A 10.NP, studovny 1.-10.NP a WC u recepce

Místo: Chemická 953, 148 00, Praha 4

Investor: Správa účelových zařízení VŠE v Praze, Jeseniova 2769/208, Praha 3

Zodp. projektant: Ing.arch. Ivan Drobný, Ing. Martin Hamerník

Projektová část: **Architektonicko stavební řešení**

Název výkresu:

Spároveň koupelny TYP K

stupeň: DPS

datum: 29.04.2025

měřítko:

1:50

číslo výkresu:

D.1.1.12